

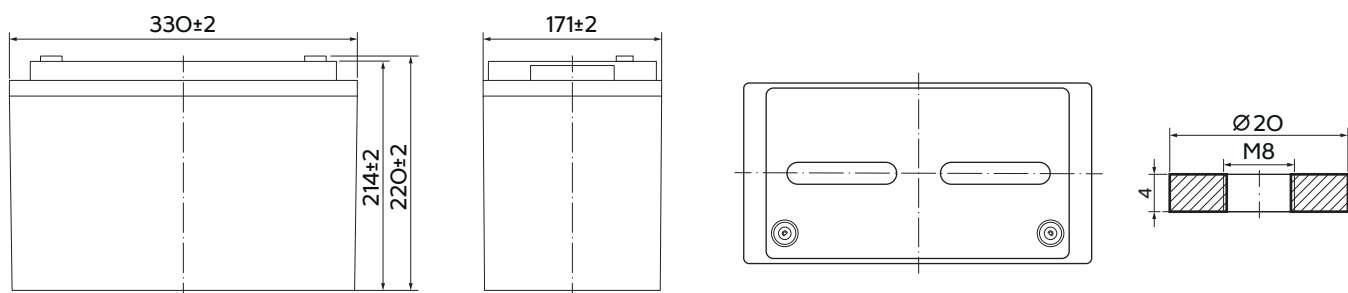
## VL 12-100K

Путем комбинирования современных добавок в положительных пластинах и сепараторах YELLOW разработали новаторский ряд VRLA батарей, который отличается увеличенной на 70% циклическостью по сравнению с обычным AGM и сроком службы 12+ лет.

Данная серия батарей подходит для решений с нестабильными токами заряда и требующих дополнительную циклическость, такие как ветроэнергетические установки (ВЭУ), системы резервирования газовых котлов, электрические средства передвижения и т.п.



### Габариты



### Технические характеристики

Номинальное напряжение.....	12 В
Число элементов.....	6
Срок службы.....	12 лет
Номинальная емкость (20°C)	
> 10 часовой разряд (1,8 В).....	100 Ач
Саморазряд.....	3% емкости в месяц при 20°C
Внутреннее сопротивление полностью заряженной батареи (20°C).....	4,5 МОм

### Рабочий диапазон температур

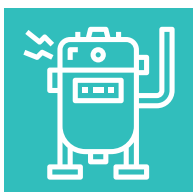
Разряд, °C.....	-25~65
Заряд, °C.....	-25~60
Хранение, °C.....	-25~45
Макс. разрядный ток (25°C).....	900 А (5с)
Циклический режим (14,40-14,80 В)	
> Макс. зарядный ток.....	25 А
> Температурная компенсация.....	-30 мВ/°C
Буферный режим (13,60-13,80 В)	
> Температурная компенсация.....	-18 мВ/°C

### Габариты (±2мм)

Длина, мм.....	330
Ширина, мм.....	171
Высота, мм.....	214
Полная высота, мм.....	220
Вес (±3%), кг.....	30

### Особенности

- ♦ Надежные изолированные переемычки;
- ♦ Эффект рекомбинации достигает 99%;
- ♦ Высокие разрядные характеристики;
- ♦ Использование уникального способа сварки;
- ♦ Материал корпуса ABS (негорючий пластик);
- ♦ Срок хранения без подзаряда: 6 мес. при 25°C;
- ♦ Саморегулируемые клапаны, не требуется долив воды;
- ♦ Отсутствует риск утечки электролита.



## Разряд постоянным током, А (при 20°C)

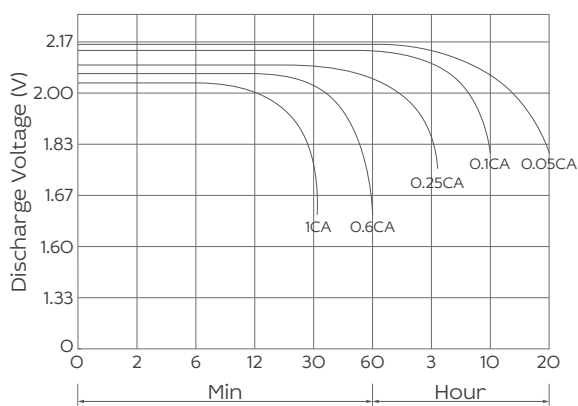
В/эл-т	5 мин	10 мин	15 мин	30 мин	60 мин	3 ч	5 ч	10 ч	20 ч
1.60V	350	240	175	105	62,7	27,5	17,5	10,6	5,53
1.70V	299	211	164	100	62,4	27,2	17,2	10,4	5,50
1.75V	266	195	155	98,0	61,8	27,0	17,1	10,2	5,49
1.80V	240	181	148	95,0	61,0	26,9	16,9	10,0	5,29
1.85V	182	149	128	87,4	60,3	26,8	16,8	9,83	4,98

## Разряд постоянной мощностью, Вт/эл-т (при 20°C)

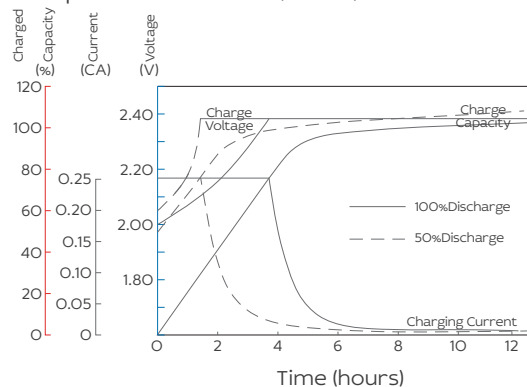
В/эл-т	5 мин	10 мин	15 мин	30 мин	60 мин	3 ч	5 ч	10 ч	20 ч
1.60V	577	398	310	198	124	52,8	33,5	21,2	11,1
1.70V	511	383	302	189	116	52,0	33,2	20,7	10,9
1.75V	476	358	284	184	115	51,6	32,9	20,4	10,8
1.80V	427	333	267	179	113	50,9	32,3	20,0	10,6
1.85V	342	276	233	164	112	50,7	31,9	19,7	10,0

**Примечание** Приведенные выше данные по характеристикам являются средними значениями, полученными в результате проведения 3 контрольно-тренировочных циклов, и не являются номинальными по умолчанию.

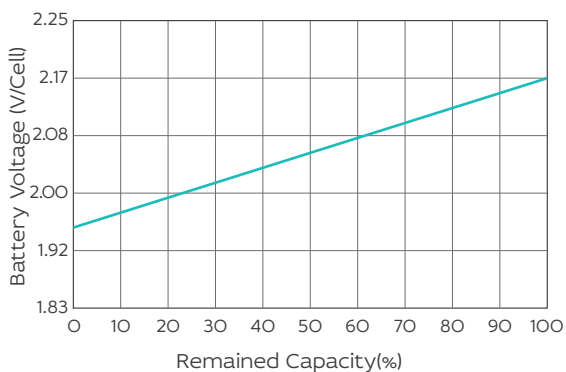
Discharge Characteristic (20°C)



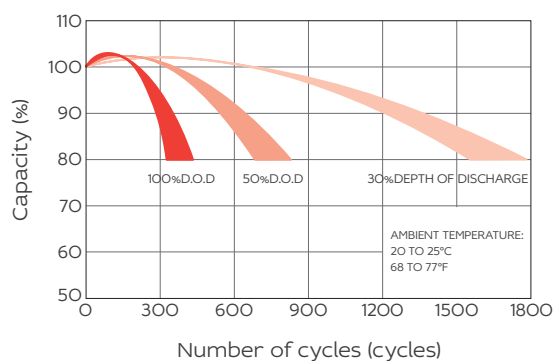
Заряд постоянным напряжением (ограничение тока 0,25С А, 20 °С)



Relationship of OCV and state of charge



Срок службы в циклическом режиме



Продукция постоянно совершенствуется, поэтому фирма-изготовитель оставляет за собой право вносить изменения без предварительного уведомления.

**YELLOW**

